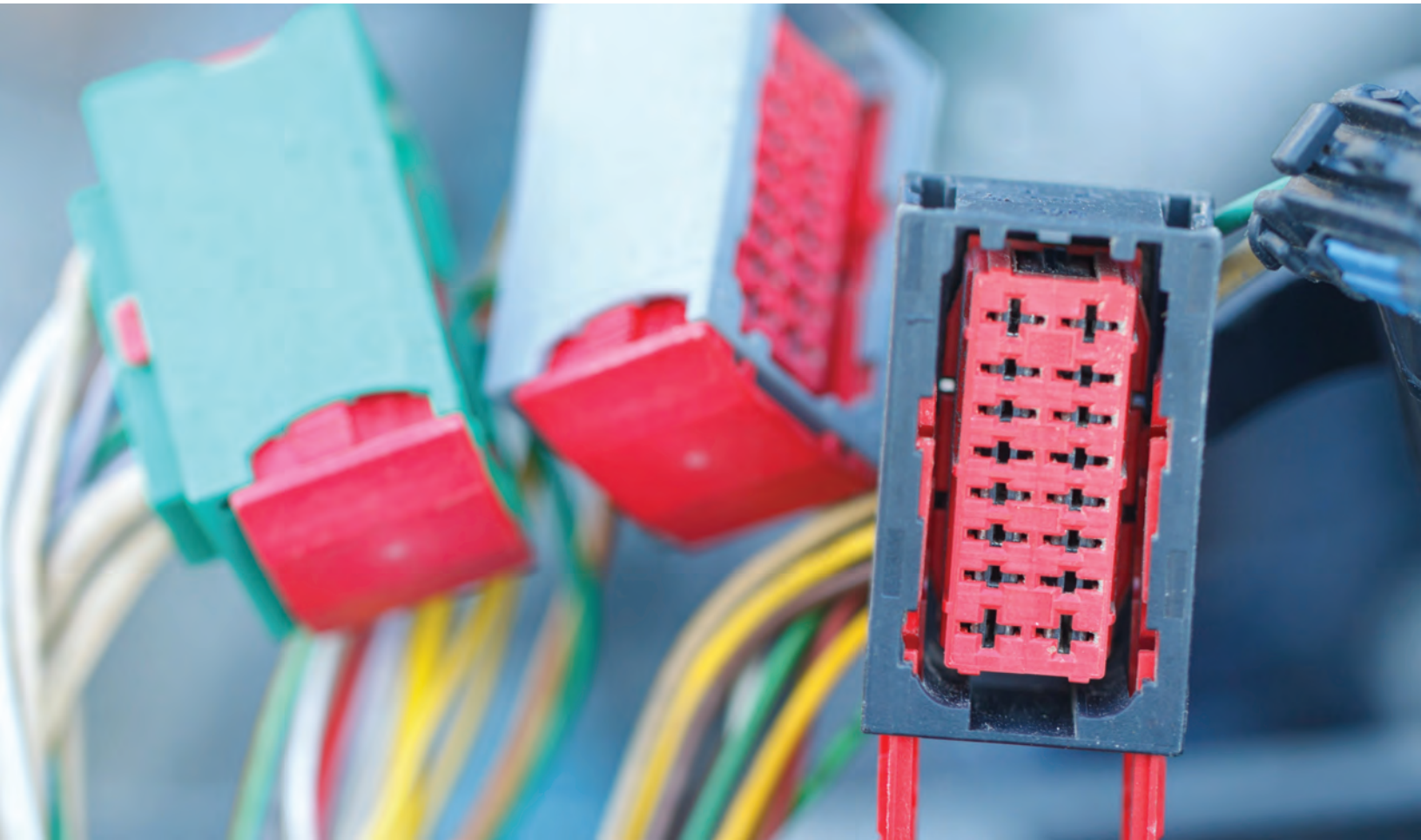




Serie J

Elektrisch neutrale und
wärmestabilisierte PA66-Kunststoffe



inspiring everyday

Serie J

PA66-Kunststoffe

PRODUKTMERKMALE

- Wärmestabilisiert und glasfaserverstärkt
- Elektrisch neutral
- Nicht-korrosiv
- Frei von Kupfer und Halogensalzen
- Leichtfließend
- Wärmestabil bis 1.000 Stunden bei 130 °C
- Naturfarbene Typen mit Masterbatches leicht einfärbbar
- Schwarze Typen eingestellt für Lasermarkierung

NUTZEN

- Erhöhte Fließfähigkeit für das Spritzgießen dünnwandiger Teile und höhere Produktivität
- Verarbeitung bei reduzierten Drücken für geringere Werkzeugstahlermüdung und Wartung
- Hohe Durchschlagfestigkeit für miniaturisierte Anwendungen
- Gute Dimensionsstabilität und hohe Festigkeit für komplexe Formteile
- Vermeidung von Kontaktkorrosion

Kategorie

Product

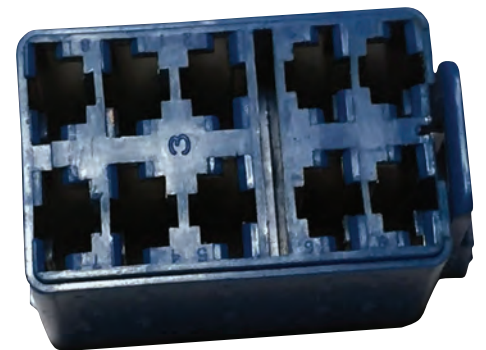
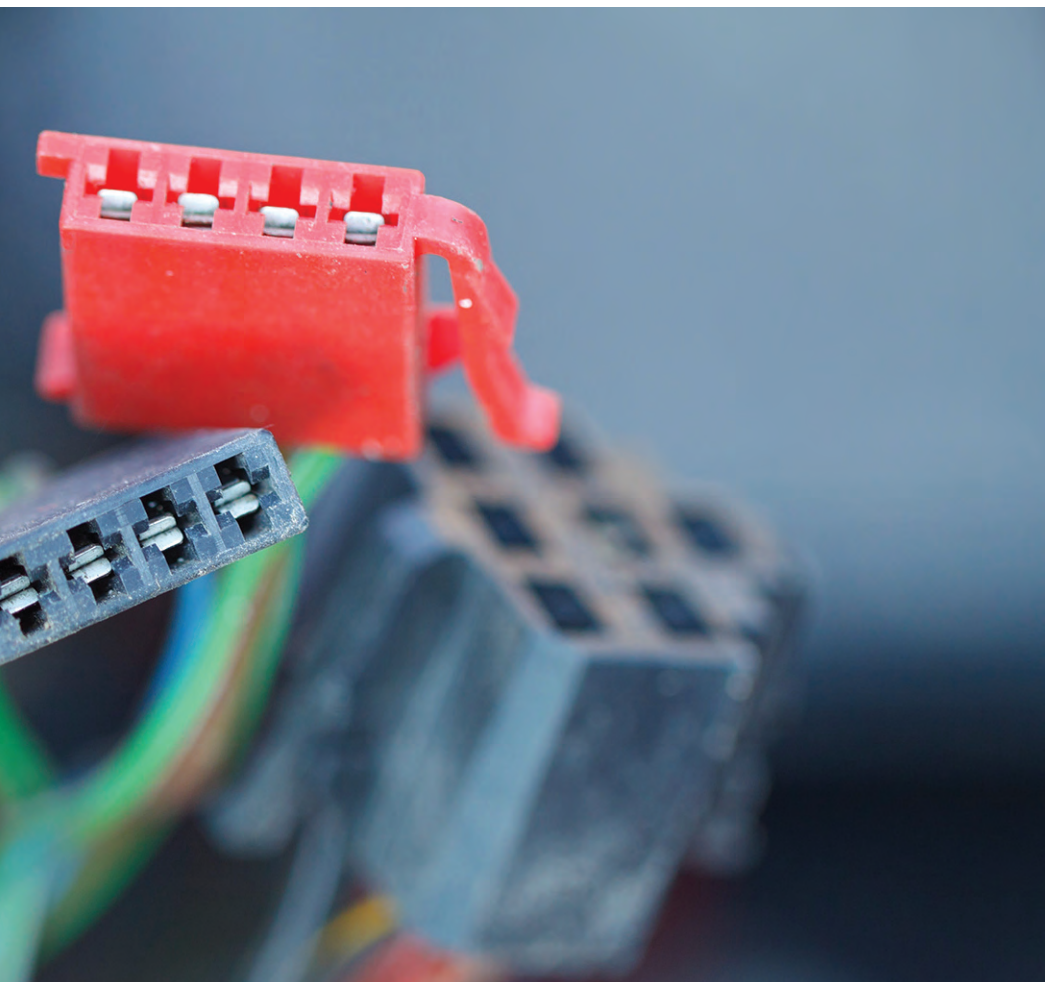
Merkmale

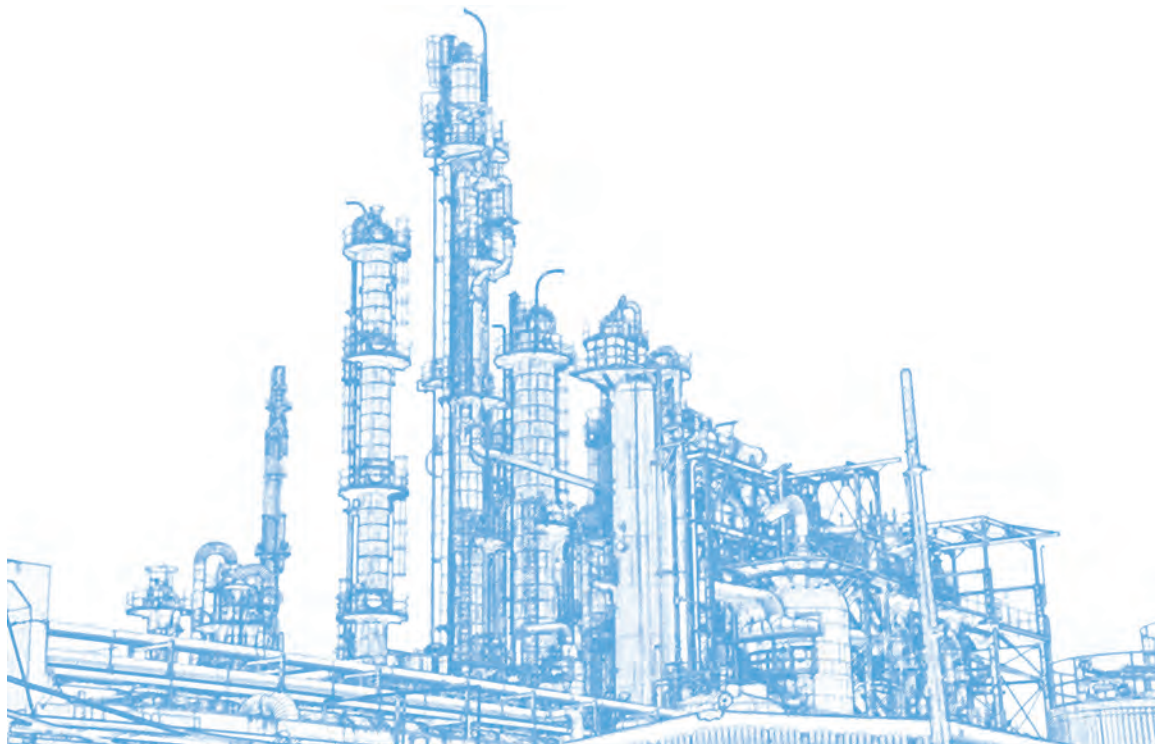
Eigenschaft	Prüfmethode	Einheit
Bruchdehnung (trocken)	ISO 527-2	%
Biegemodul (trocken)	ISO 178	MPa
Bruchspannung (trocken)	ISO 527-2	MPa
Wärmeformbeständigkeit (HDT)	ISO 75-2/B	°C
Elektrische Durchschlagfestigkeit	IEC 60243	kV/mm
Kriechstromfestigkeit (CTI)	IEC 60112	V
Durchgangswiderstand	IEC 60093	Ohm-cm



Elektrisch neutrale und wärmostabilisierte Typen

R515J	R525J	R530J	R535J
<ul style="list-style-type: none"> • Elektrisch neutral • Wärmestabilisiert • 15% glasfaserverstärkt 	<ul style="list-style-type: none"> • Elektrisch neutral • Wärmestabilisiert • 25% glasfaserverstärkt 	<ul style="list-style-type: none"> • Elektrisch neutral • Wärmestabilisiert • 30% glasfaserverstärkt 	<ul style="list-style-type: none"> • Elektrisch neutral • Wärmestabilisiert • 35% glasfaserverstärkt
3	3	3	2.8
5900	7700	9600	10500
120	174	195	209
258	258	260	261
24	24	24	20
600	600	600	600
1.0E+13	1.0E+13	1.0E+13	1.0E+14





Über Ascend

Ascend Performance Materials ist einer der weltweit größten, voll integrierten Hersteller von Polyamid 6,6 (PA66). Das Unternehmen fertigt außerdem PA66-basierte Fasern, PA-Zwischenprodukte und dutzende von Spezialchemikalien.

Nordamerika

1010 Travis Street, Suite 900
Houston, TX 77002
USA

+1 713 315 5700

Europa

Watson & Crick Hill Park
Rue Granbonpré 11 – Bâtiment H
B-1435 Mont-Saint-Guibert
Belgien

+32 10 608 600

Asien

Unit 3602, Raffles City Office Towers
268 Xi Zang Road (M)
Shanghai 200001
China

+86 21 6340 3300



www.ascendmaterials.com